

**HOTĂRÂREA NR. 6**

*privind aprobarea organigramei și a statului de funcții pentru aparatul de specialitate al primarului comunei Limanu*

*Consiliul local Limanu, întrunit în ședința ședința ordinară, din data de 29.01.2025, în baza dispoziției viceprimarului cu atribuții delegate ale primarului comunei Limanu nr. 12/23.01.2025*

**Având în vedere:**

- Proiectul de hotărâre privind aprobarea organigramei și a statului de funcții pentru aparatul de specialitate al primarului comunei Limanu, înregistrat sub nr. 1310/20.01.2025;
- Referatul de aprobare al inițiatorului, respectiv primarul comunei Limanu, înregistrat cu nr. 1311/22.01.2025;
- Raportul compartimentului de resort, respectiv compartimentul juridic, înregistrat sub nr. 1336/22.01.2025;
- Referatul compartimentului resurse umane, înregistrat sub nr. 1287/22.01.2025;
- Prevederile HCL nr. 123/16.07.2024 privind aprobarea organigramei și a statului de funcții pentru aparatul de specialitate al primarului comunei Limanu;
- Prevederile art. 370, art. 382, art. 391, art. 405, art. 409 din OUG nr. 57/2019 privind Codul administrativ;
- Legea 24/2000 privind normele de tehnică legislativă, cu modificările și completările ulterioare;
- Prevederile Legii 52/2003 privind transparența decizională;
- Avizul comisiei de specialitate al Consiliului local Limanu;

*În temeiul art. 129 alin. (2) lit. a) alin.(3) lit. c) și art. 139 alin. (1) din OUG 57/2019 privind Codul Administrativ;*

**HOTĂRĂȘTE:**

**Art.1.** Se aprobă organigrama și statul de funcții pentru aparatul de specialitate al primarului comunei Limanu, în conformitate cu anexele nr. 1 și nr. 2, parte integrantă din prezentul act administrativ.

**Art.2.** Începând cu data prezentei hotărâri, orice altă prevedere anterioară își încetează aplicabilitatea.

**Art.3.** Prezenta hotărâre poate fi atacată la instanța de contencios administrativ, în conformitate cu prevederile Legii nr. 554/2004 a contenciosului administrativ, cu modificările și completările ulterioare.

**Art.4.** Secretarul comunei Limanu va comunica prezenta hotărâre Instituției Prefectului – Județul Constanța pentru controlul legalității, compartimentelor de specialitate din cadrul aparatului de specialitate al primarului, pentru luare la cunoștință și ducere la îndeplinire și se va afișa în locuri publice pentru a fi cunoscută de cetățeni.

*Prezenta hotărâre a fost adoptată cu 15 voturi pentru, 0 voturi împotriva, din 15 consilieri prezenți și un număr de 15 consilieri în funcție.*

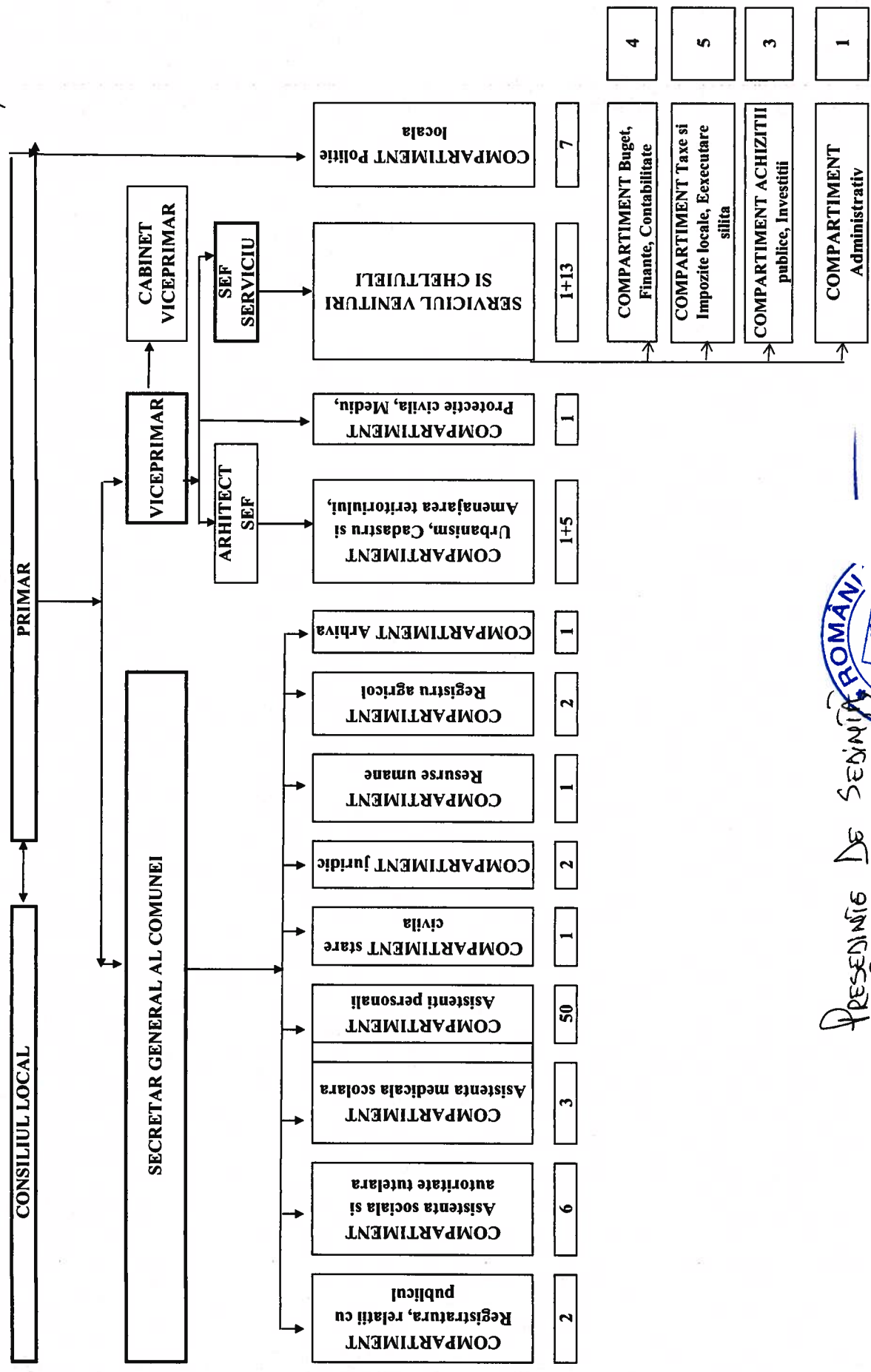
**Nr. 6/29.01.2025**

**Comuna Limanu**

**PREȘEDINTE DE ȘEDINȚĂ,**



**CONTRASEMNEAZĂ,  
Secretar general.**



PREȘEDINȚIE DE ȘEDINȚĂ

STAT DE FUNCTII  
pentru aparatul de specialitate al Primarului Comunei Limanu

NR. CRT.	Numele, prenumele/VACANT, temporar VACANT dupa caz	STRUCTURA	FUNCTIA DE DEMNITATE PUBLICA	Funcția publică			Clasa	Gradul profesional	Nivelul studiilor	Funcția contractuală		Nivelul studiilor	OBSERVAT II
				Inalt functionar public	de conducere	de executie				de conducere	de executie		
1	Vacant		Primar										
			Viceprimar										
3				Secretar general UAT				S					
4		CABINET VICEPRIMAR								CONSILIER	IA		
5		COMPARTIMENT Juridic		Consilier juridic			I	superior	S				
6				Consilier juridic			I	superior	S				
7		COMPARTIMENT Registratura, Relatii cu publicul		Referent			III	superior	M				
8				Inspector			I	asistent	S				
9		COMPARTIMENT Asistenta sociala si autoritate tutelara		Consilier			I	superior	S				
10				Inspector			I	principal	S				
11				Inspector			I	superior	S				
12				Inspector			I	asistent	S				
13				Inspector			I	superior	S				
14		COMPARTIMENT Protectie civila , Mediu si Transport		consilier juridic			I	superior	S				
15				Inspector protectie civila			I	superior	S				
16		COMPARTIMENT Stare civila		Inspector			I	superior	S				
17		COMPARTIMENT Resurse umane		Inspector			I	superior	S				
18		COMPARTIMENT Registrul agricol		Inspector			I	superior	S				
19		SERVICIU VENITURI SI CHELTUIELI		Inspector			I	asistent	S				
20				Self serviciu			I		S				
21		COMPARTIMENT Buget Finante, Contabilitate		Inspector			I	superior	S				
22				Inspector			I	principal	S				
23				Inspector			I	principal	S				
24				Inspector			I	asistent	S				
25		COMPARTIMENT Taxe si impozite locale, Executare silita		Inspector			I	superior	S				
26				Inspector			I	superior	S				
27				Inspector			I	asistent	S				

28					Inspector	I	principal	S			
29					Inspector	I	principal	S			
	COMPARTIMENT Achizitii publice, investitii										
3					Consilier achizitii publice	I	superior	S			
					Consilier achizitii publice	I	superior	S			
3					Consilier achizitii publice	I	superior	S			
	COMPARTIMENT Administrativ										
3										Administrator	I M
	COMPARTIMENT Urbanism, cadastru si amenajarea teritoriului										
34					Arhitect sef			S			
35					Inspector	I	superior	S			
36					Inspector	I	superior	S			
37					Inspector	I	principal	S			
38					Inspector	I	superior	S			
39					Inspector	I	debutant	S			
	COMPARTIMENT Politie locala										
40					Politist local	I	superior	S			
41					Politist local	I	debutant	S			
42					Politist local	I	superior	S			
43					Politist local	I	principal	S			
44					Politist local	I	superior	S			
45					Politist local	III	superior	M			
46					Politist local	I	superior	S			
	COMPARTIMENT Arhiva										
47					Referent	III	superior	M			
	COMPARTIMENT ASISTENTI PERSONALI										
48										asistent personal	M,G
49										asistent personal	M,G
50										asistent personal	M,G
51										asistent personal	M,G
52										asistent personal	M,G
53										asistent personal	M,G
54										asistent personal	M,G
55										asistent personal	M,G
56										asistent personal	M,G
57										asistent personal	M,G
58										asistent personal	M,G
59										asistent personal	M,G
60										asistent personal	M,G
61										asistent personal	M,G
62										asistent personal	M,G
63										asistent personal	M,G
64										asistent personal	M,G
65										asistent personal	M,G
66										asistent personal	M,G
67										asistent personal	M,G
68										asistent personal	M,G
69										asistent personal	M,G
70										asistent personal	M,G
71										asistent personal	M,G
72										asistent personal	M,G
73										asistent personal	M,G
74										asistent personal	M,G
75										asistent personal	M,G
76										asistent personal	M,G
77										asistent personal	M,G
78										asistent personal	M,G
79										asistent personal	M,G
80										asistent personal	M,G
81										asistent personal	M,G

